

# Latitude 5580

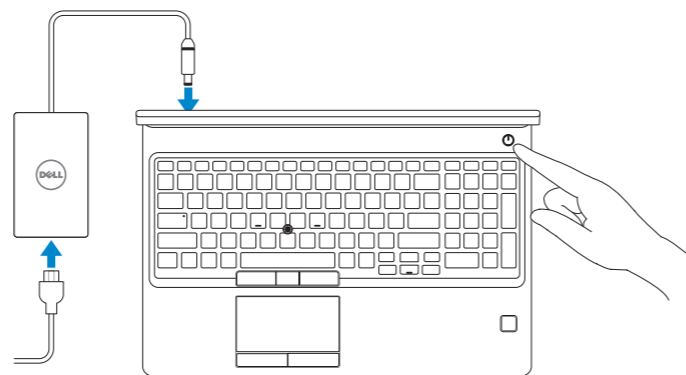
## Quick Start Guide

快速入门指南  
快速入門指南  
クイックスタートガイド  
빠른 시작 안내서



### 1 Connect the power adapter and press the power button

连接电源适配器，然后按下电源按钮  
連接電源變壓器，然後按下電源按鈕  
電源アダプタを接続し、電源ボタンを押す  
전원 어댑터를 연결하고 전원 버튼을 누릅니다



本產品符合臺灣RoHS標準CNS15663

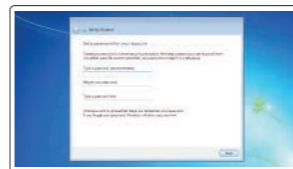
單元	限用物質及其化學符號					
	鉛 (Pb)	汞 (Hg)	鎘 (Cd)	六價鉻 (Cr <sup>6+</sup> )	多溴聯苯 (PBB)	多溴二苯醚 (PBDE)
機箱/機板	-	o	o	o	o	o
機械部件 (風扇、散熱器等)	-	o	o	o	o	o
電路板組件	-	o	o	o	o	o
電線/連接器	-	o	o	o	o	o
電源設備	-	o	o	o	o	o
儲存裝置 (硬碟、光碟機等)	-	o	o	o	o	o
輸入裝置 (鍵盤、滑鼠等)	-	o	o	o	o	o
喇叭/麥克風	-	o	o	o	o	o
配件	-	o	o	o	o	o

備考1. “o” 係指該項限用物質之百分比含量未超出百分比含量基準值。

備考2. “-” 係指該項限用物質為排除項目。

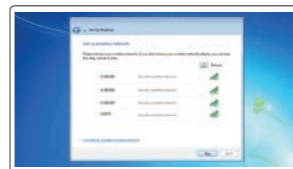
### 2 Finish Windows 7 setup

完成 Windows 7 设置 | 完成 Windows 7 設定  
Windows 7 のセットアップを終了します | Windows 7 설치 마치고



#### Set a password for Windows

为 Windows 设置密码  
設定 Windows 密碼  
Windows 用のパスワードを設定します  
Windows에 대한 비밀번호호를 설정합니다



#### Connect to your network

连接到网络  
連線至網路  
네트워크에 연결

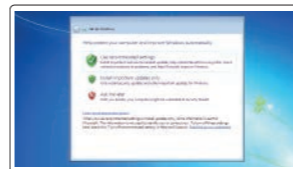
**NOTE: If you are connecting to a secured wireless network, enter the password for the wireless network access when prompted.**

**注意:** 如果您正在连接到加密的无线网络，请在出现系统提示时输入访问无线网络所需的密码。

**備註:** 如果您要连接到受保護的無線網路，請依提示輸入密碼以存取無線網路。

**注意:**セキュアなワイヤレスネットワークに接続する場合、プロンプトが表示されたらワイヤレスネットワークアクセスのパスワードを入力してください。

**참고:** 보안 무선 네트워크에 연결하는 경우, 무선 네트워크 액세스를 위한 비밀번호호를 입력하라는 메시지가 표시됩니다.



#### Protect your computer

保护您的计算机  
保護您的電腦  
お使いのコンピュータを保護します  
컴퓨터 보호

#### Product support and manuals

产品支持和手册  
產品支援與手冊  
製品サポートおよびマニュアル  
제품 지원 및 설명서

Dell.com/support  
Dell.com/support/manuals  
Dell.com/support/windows

#### Contact Dell

联系 Dell | 與 Dell 公司聯絡  
デルへのお問い合わせ | Dell에 문의하기

Dell.com/contactdell

#### Regulatory and safety

法规与安全 | 法規與安全規範  
適合規制および安全について | 규정 및 안전

Dell.com/regulatory\_compliance

#### Regulatory model

法规型号 | 法規型號  
法令順守モデル | 규정 모델

P60F

#### Regulatory type

法规类型 | 法規類型  
法令順守タイプ | 규정 유형

P60F001

#### Computer model

计算机型号 | 電腦型號  
コンピュータモデル | 컴퓨터 모델

Latitude 15-5580

Latitude 15-5580 系列

제품 사용시, 사용자의 몸을 최소 1.1cm 거리를 유지해주시기 바랍니다

商品名稱: 筆記型電腦  
型號: Latitude E5580 (P60F)  
額定電壓: 100 - 240 伏特 (交流電壓)  
額定頻率: 50 - 60 赫茲

額定輸入電流: 1.7 安培/2.5 安培  
製造年份: 參考外箱標示或條碼標籤  
製造號碼: 參考外箱條碼標籤  
生產國別: 參考外箱標示  
注意事項: 參考使用手冊  
產品功能: 參考使用手冊  
緊急處理方法: 參考使用手冊

進口商/委製商: 荷蘭商戴爾企業股份有限公司台灣分公司  
進口商/委製商地址: 台北市敦化南路二段 218 號 20 樓  
進口商/委製商電話: 00801-861-011



0948KMA00

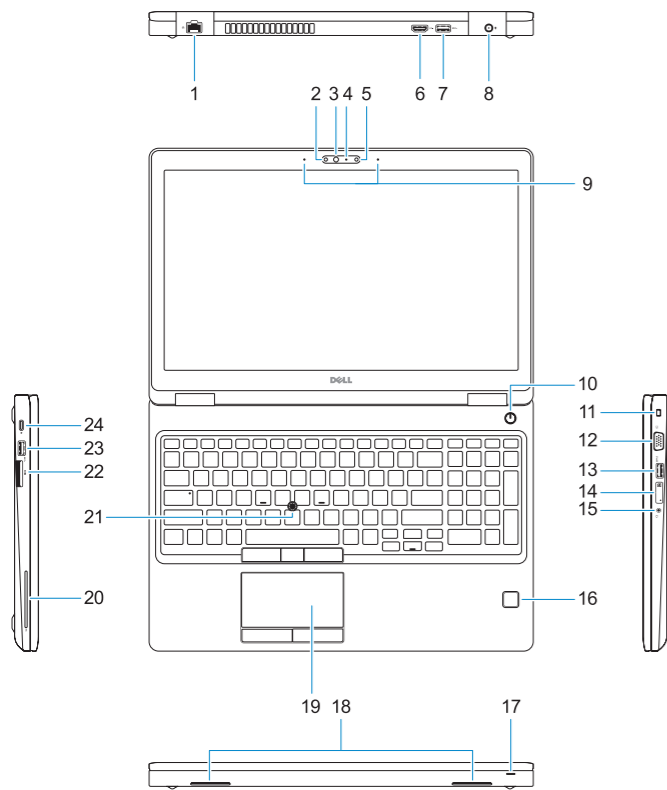
© 2017 Dell Inc. or its subsidiaries.

© 2017 Microsoft Corporation.

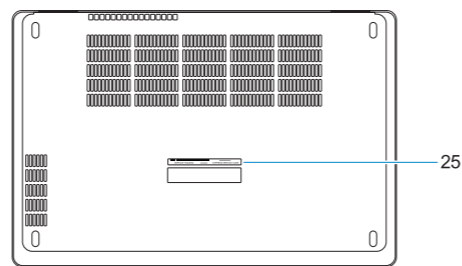
2017-03

# Features

功能 | 功能 | 機能 | 기능



1. Network port
2. Infrared (IR) camera (optional)
3. Infrared emitter (optional)
4. Camera status light (optional)
5. Camera (optional)
6. HDMI port
7. USB 3.0 port
8. Power connector port
9. Dual array microphones
10. Power button
11. Nobel Wedge lock slot
12. VGA port
13. USB 3.0 port with PowerShare
14. uSIM card slot (optional)
15. Headset/Microphone port
16. Touch Fingerprint reader (optional)
17. Battery charge status light
18. Speakers
19. Touchpad
20. Smart card reader (optional)
21. Pointstick (optional)
22. SD Card reader
23. USB 3.0 port
24. DisplayPort over Type-C connector/ optional Thunderbolt™ 3
25. Service tag label



1. 网络端口
2. 红外线 (IR) 摄像头 (可选)
3. 红外线发射器 (可选)
4. 摄像头状态指示灯 (可选)
5. 摄像头 (可选)
6. HDMI 端口
7. USB 3.0 端口
8. 电源连接器端口
9. 双阵列麦克风
10. 电源按钮
11. Nobel Wedge 锁插槽
12. VGA 端口
13. 具备 PowerShare 功能的 USB 3.0 端口
14. uSIM 卡插槽 (可选)
15. 耳机/麦克风端口
16. 触摸式指纹读取器 (可选)
17. 电池电量状态指示灯
18. 扬声器
19. 触摸板
20. 智能卡读取器
21. 指点杆 (可选)
22. SD 卡读取器
23. USB 3.0 端口
24. DisplayPort (带 Type-C) 连接器/可选的 Thunderbolt™ 3
25. 服务标签

1. 網路連接埠
2. 紅外線 (IR) 攝影機 (選配)
3. 紅外線發射器 (可選)
4. 攝影機狀態指示燈 (選配)
5. 攝影機 (選配)
6. HDMI 連接埠
7. USB 3.0 連接埠
8. 電源接頭連接埠
9. 雙陣列麥克風
10. 電源按鈕
11. Nobel Wedge 防盜鎖孔
12. VGA 連接埠
13. 具 PowerShare 的 USB 3.0 連接埠
14. uSIM 卡插槽 (選配)
15. 耳機/麥克風連接埠
16. 觸控式指紋掃描器 (選配)
17. 電池充電狀態指示燈
18. 喇叭
19. 觸控墊
20. 智慧卡讀卡機 (選配)
21. 觸控棒 (選配)
22. SD 卡讀卡機
23. USB 3.0 連接埠
24. 透過 Type-C 傳輸的 DisplayPort 連接器/選配 Thunderbolt™ 3
25. 服務標籤

1. ネットワークポート
2. 赤外線 (IR) カメラ (オプション)
3. 赤外線エミッタ (オプション)
4. カメラステータスライト (オプション)
5. カメラ (オプション)
6. HDMI ポート
7. USB 3.0 ポート
8. 電源コネクタポート
9. デュアルアレイマイク
10. 電源ボタン
11. Nobel Wedge ロックスロット
12. VGA ポート
13. PowerShare 機能付き USB 3.0 コネクタ
14. uSIM カードスロット (オプション)
15. ヘッドセット / マイクポート
16. タッチ指紋リーダー (オプション)
17. バッテリ充電ステータスライト
18. スピーカー
19. タッチパッド
20. スマートカードリーダー (オプション)
21. ポイントスティック (オプション)
22. SD カードリーダー
23. USB 3.0 ポート
24. DisplayPort over Type-C コネクタ / オプションの Thunderbolt™ 3
25. サービスタグラベル

1. 네트워크 포트
2. 적외선 (IR) 카메라 (선택 사항)
3. 적외선 송신기 (선택 사항)
4. 카메라 상태 표시등 (선택 사항)
5. 카메라 (옵션)
6. HDMI 포트
7. USB 3.0 포트
8. 전원 커넥터 포트
9. 듀얼 어레이 마이크론
10. 전원 버튼
11. Nobel Wedge 잠금 슬롯
12. VGA 포트
13. PowerShare가 포함된 USB 3.0 포트
14. uSIM 카드 슬롯 (선택 사항)
15. Headset/Microphone 포트
16. 터치 지문 판독기 (선택 사항)
17. 배터리 충전 상태 표시등
18. 스피커
19. 터치패드
20. 스마트카드 판독기 (선택 사항)
21. 포인트 스틱 (선택 사항)
22. SD 카드 판독기
23. USB 3.0 포트
24. Type C 커넥터 사용 DisplayPort/ Thunderbolt™ 3 (선택 사항)
25. 서비스 태그 라벨